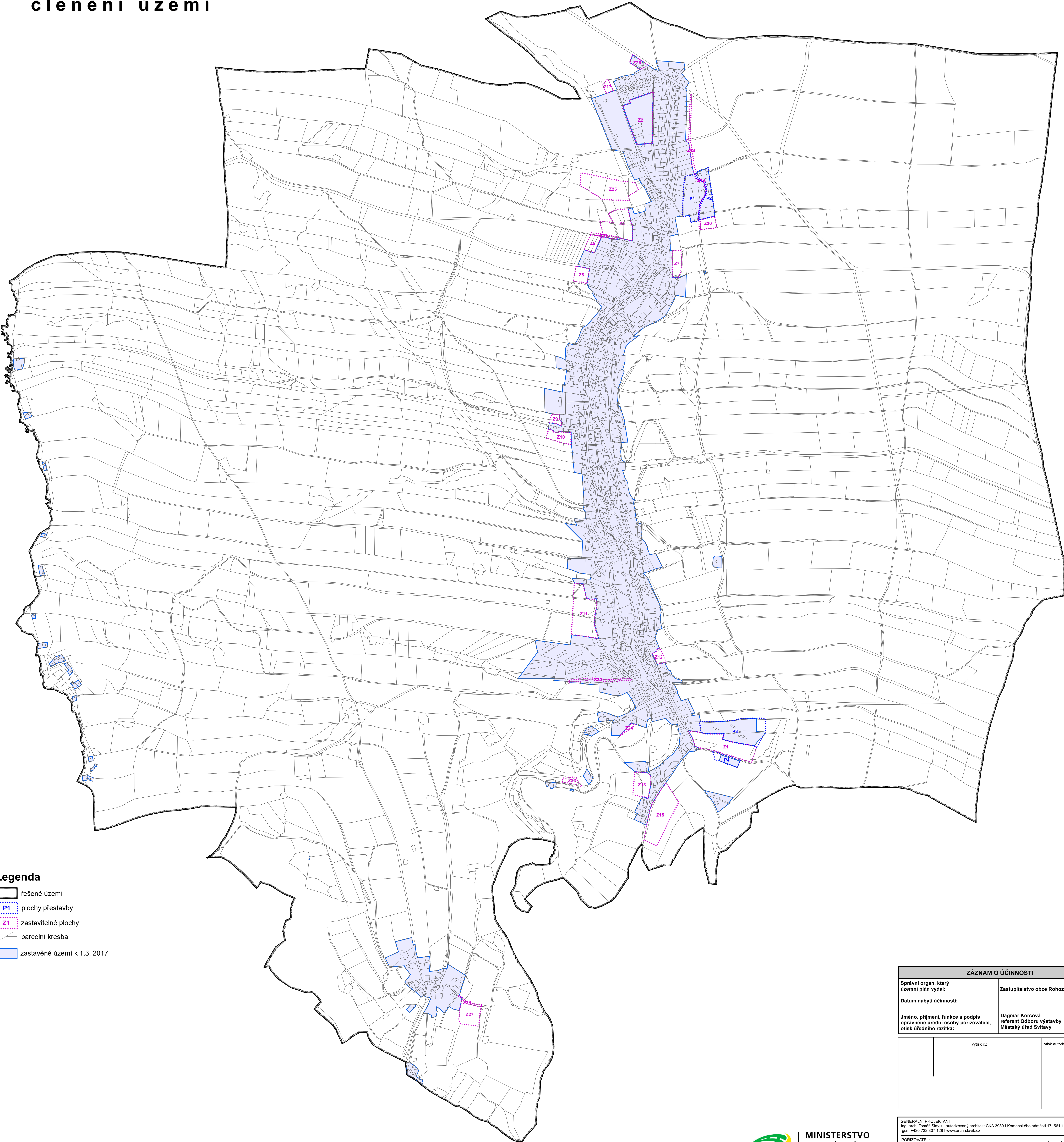


Územní plán Rohozná

Výkres základního členění území



- Legenda**
- řešené území
 - P1 plochy přestavby
 - Z1 zastavitelné plochy
 - parcelní kresba
 - zastavěné území k 1.3. 2017

ZÁZNAM O ÚČINNOSTI		
Správní orgán, který územní plán vydal:	Zastupitelstvo obce Rohozná	
Datum nabytí účinnosti:		
Jméno, příjmení, funkce a podpis oprávněné úřední osoby pořizovatele, otisk úředního razítka:	Dagmar Korcová referent Odboru výstavby Městský úřad Svitavy	
	výtisk č.:	otisk autorizačního razítka:

GENERÁLNÍ PROJEKTANT: Ing. arch. Tomáš Slávik autorizovaný architekt ČKA 3030 Komenského náměstí 17, 561 12 Brandýs nad Orlicí I gsm +420 732 807 128 www.arch-slavik.cz		
POŘIZOVATEL: Městský úřad Svitavy Odbor výstavby	Č. ZAKÁZKY: 62.0	DATUM: květen 2018
ÚZEMNÍ PLÁN ROHOZNÁ		Č. VÝKRESU A/II.1
VÝKRES ZÁKLADNÍHO ČLENĚNÍ ÚZEMÍ		MĚŘÍTKO 1:5 000



**MINISTERSTVO
PRO MÍSTNÍ
ROZVOJ ČR**
Územní plán Rohozná byl spolufinancován
z prostředků Ministerstva pro místní rozvoj